

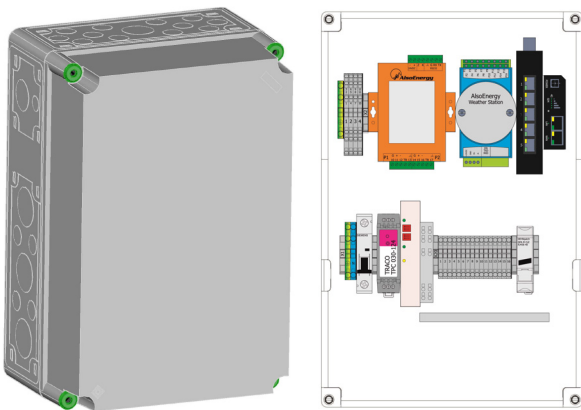
skylog[®] C&I

Enregistreur de données



Grâce à son design compact, notre logger performant skylog[®] C&I est l'outil parfait pour l'enregistrement des mesures de vos projets photovoltaïques commerciaux et industriels (C&I). En tant que solution tout-en-un le skylog C&I est qualifié pour l'usage en extérieur. En communication avec le système PV par bus Ethernet ou RS485 semi-duplex, le skylog C&I réunit toutes les données issues des onduleurs et capteurs, et tous les autres signaux d'états, quel que soit le fabricant de l'appareil source. Les données ainsi collectées sont transmises à la

base de données PowerTrack. Un ordinateur industriel (IPC PowerLogger 1000) muni d'un écran LCD tactile interactif est au cœur du skylog C&I. Ainsi les équipes de site peuvent communiquer avec le système PV sans même avoir recours à un ordinateur portable. D'autres fonctions comme la configuration automatisée et les interventions et diagnostics à distance facilitent la mise en service et minimisent le besoin d'interventions directes sur site.



skylog[®] C&I dans son coffret thermoplastique, résistant aux UV



PC industriel (PowerLogger 1000), avec écran LCD tactile

CARACTÉRISTIQUES

- > Enregistreur de données, faisant partie d'un système complet pour le monitoring des projets solaires C&I
- > Monitoring des onduleurs centraux et string
- > Gamme étendue de capteurs météo disponibles en option :
 - Unité de référence en silicium : capteur d'irradiation avec mesure de température ambiante et des panneaux intégrée
 - Pyranomètre SR05 (IEC 61724-1 Classe C)
 - Pyranomètre Hukseflux SR30 (IEC 61724-1 Classe A)
 - Capteur d'irradiation RT1 pour toitures
 - Station météo compact Lufft WS
- > Compatible avec les onduleurs et compteurs d'énergie d'un grand nombre de fabricants

FONCTIONNALITÉ DU POWERLOGGER 1000

- > Acquisition en temps réel des mesures et des informations diagnostiques et transmission à la plate-forme de supervision PowerTrack
- > Écran tactile interactif pour la mise en service et le dépannage
- > Configuration complètement automatique
- > Stockage local des données pour éliminer les lacunes de données en cas d'échec du réseau de communication
- > Commandes manuelles à distance pour piloter les onduleurs (répondre aux alarmes, arrêter, mettre en marche) et pour donner des commandes à l'appareillage de coupure, si autorisé





CARACTÉRISTIQUES TECHNIQUES

OPTIONS	RÉFÉRENCE PRODUIT											DESCRIPTION
skylog C&I-	7	3	X	X	-	X	X	X	0	0	X	
Ordinateur embarqué	3											1 x Ordinateur embarqué (écran LCD tactile, 450 MHz, Arm9™ Core, Windows embarqué)
Réseau de communication		0										-
		A										Commutateur Ethernet industriel (5x 10/100BaseTX)
Router			0									-
			4									Routeur LTE industriel (Europe) avec commutateur à 2 ports intégré
Alimentation					4							Unité d'alimentation intégrée : 85 à 264 V CC / 47 à 63 Hz (sans ASI)
					5							24 V CC (par le client)
RS485 protégé contre surtension						0						-
						6						2 x Interfaces de bus de terrain RS485, avec parafoudre
Ethernet protégé contre surtension							0					-
							1					1 x Interface Ethernet, avec parafoudre
Modules d'entrées/sorties											0	-
											1	1 x Module E/S
											2	2 x Modules E/S

INTERFACES SUPPLÉMENTAIRES	RÉF.	MODULE E/S
Modules E/S	A1	Convertisseurs : 2 entrées analogiques (0-25 mV, 0-250 mV, 0-2,5 V), 2 entrées analogiques (0-10 VCC ou 4-20 mA), 2 entrées d'impulsions (compteur S0)
	A2	8 entrées numériques / 8 sorties numériques, courant de charge max. : 200 mA
	A3	2 entrées analogiques (0-25 mV, 0-250 mV, 0-2,5 V), 2 entrées analogiques (0-10 VCC ou 4-20 mA), 2 entrées d'impulsions (compteur S0), 8 entrées numériques / 8 sorties numériques, 200 mA max.

COMMUNICATION AU SEIN DE L'INSTALLATION PV	
Protocole	IP Ethernet, principe propriétaire de skytron® energy

CARACTÉRISTIQUES MÉCANIQUES	COFFRET
Indice de protection	IP 65 (selon EN 60529), IK08 (selon EN 50102)
Conformité	CE
Normes	EN 61000-6-4/01.07 + A1/02.11, EN61000-6-2/8.05
Dimensions H x L x P	450 x 300 x 214 mm
Poids	5 kg / 11 lb; 6 kg / 14 lb avec l'emballage
Matière	Thermoplastique, avec prédécoupes métriques / résistant aux UV et intempéries
Montage	Fixation murale (4 pattes de fixation, en acier inoxydable)
CONDITIONS AMBIANTES	
Température d'utilisation	-25 °C à +55 °C / -13 °F à +131 °F
Température de stockage	-25 °C à +70 °C / -13 °F à +158 °F
Humidité relative	jusqu'à 95 % sans condensation