

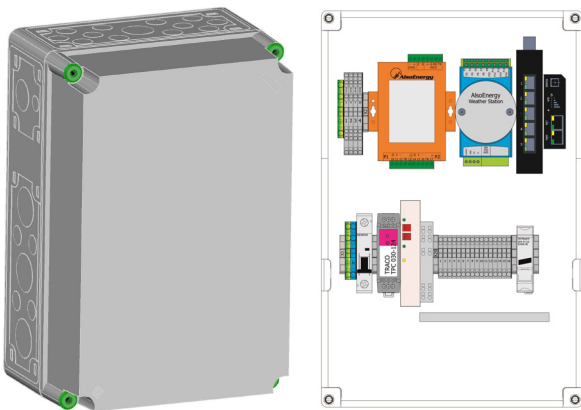
skylog[®] C&I

Sistema de registro de datos



Nuestro potente y compacto sistema de registro de datos skylog[®] C&I, ha sido diseñado para proyectos de energía solar comerciales e industriales (C&I). Comunicando con la planta solar a través de Ethernet o RS485, skylog[®] C&I puede leer y registrar todos los datos de la planta solar transmitidos por los inversores, equipos de sensores de campos, y cualquier otra información de estado y medición, compatible con un alto número de fabricantes. La solución todo-en-uno de coste optimizado es adecuada para el uso en exteriores y transmite los datos

al backend de PowerTrack. El corazón del sistema es un PC industrial (PowerLogger 1000) con una pantalla táctil interactiva LCD que permite a los ingenieros de campo interactuar con el sistema sin la necesidad de un ordenador portátil. Las operaciones y diagnósticos remotos reducen los esfuerzos en el sitio durante todo el ciclo de vida del proyecto, y la configuración automatizada simplifica el proceso de instalación.



skylog[®] C&I con gabinete termoplástico resistente a los rayos UV



PC industrial (PowerLogger 1000) con pantalla táctil LCD

CARACTERÍSTICAS DEL PRODUCTO

- > Componente de registrador de datos de un Sistema completo de monitoreo para proyectos de energía solar C&I
- > Monitoreo de inversor central o string
- > Amplia gama de accesorios para sensores del clima disponibles:
 - Celda de referencia de silicio con sensor de temperatura ambiente y módulo.
 - Piranómetro Hukseflux SR05 (IEC 61724-1 Class C)
 - Piranómetro Hukseflux SR30 (IEC 61724-1 Class A)
 - RT1 sensor de techo (medición de radiación)
 - Sensores meteorológicos compactos Lufft WS
- > Compatible de inversores y medidores de energía de diferentes fabricantes

CAPACIDADES DE POWERLOGGER 1000

- > Envío en tiempo real de datos de campo y información de diagnóstico a la plataforma de software de PowerTrack
- > Pantalla táctil interactiva para asistir a la puesta en marcha y a la solución de problemas
- > Configuración completamente automatizada
- > El almacenamiento de datos local evita la pérdida de datos causada por eventos de conectividad de red
- > Control remoto manual para eliminar defectos del inversor, apagar y encender el inversor y operar el equipo de conmutación donde esté permitido





DATOS TÉCNICOS

OPCIONES	CÓDIGO DE PRODUCTO										DESCRIPCIÓN	
skylog C&I-	7	3	X	X	-	X	X	X	0	0	X	
Ordenador integrado	3											1 x Ordenador integrado (Pantalla táctil LCD, 450 MHz, Arm9™ Core, Windows integrado)
Conexión		0										-
		A										Industrial Ethernet Switch (5x 10/100BaseTX)
Router			0									-
			4									Industrial LTE-Router (Europa) de dos puertos
Alimentación eléctrica					4							Unidad de alimentación eléctrica de 85 to 264 V AC / 47 to 63 Hz (no UPS)
					5							24 V DC fuente de alimentación
RS485						0						-
Protección por sobretensión						6						2 x RS485, protección contra sobretensión
Ethernet Protección por sobretensión							0					-
							1					1 x Ethernet Protección por sobretensión
Módulos I/O											0	-
											1	Un módulo I/O
											2	Dos módulos I/O

OTRAS INTERFACES	ARTÍCULO NO.	MÓDULO I/O
I/O modules	A1	Digitalizador: 2 Entradas analógicas (0-25mV, 0-250mV, 0-2.5V), 2 Entradas analógicas (0-10 VDC or 4-20mA), 2 Entrada de pulsos (contador S0)
	A2	8 x Entrada digital / 8 x Salida digital carga max. 200 mA
	A3	2 Entradas analógicas (0-25mV, 0-250mV, 0-2.5V), 2 Entradas analógicas (0-10 VDC or 4-20mA), 2 Entrada de pulsos (contador S0), 8 x Entrada digital 8 x Digital Output carga max. 200 mA

COMUNICACIÓN INTERNA EN LA PLANTA	
Protocolo	IP Ethernet, comunicación especial de skytron® energy

DATOS MECÁNICOS	ARMARIO DE DISTRIBUCIÓN
Clase de protección	IP 65 (EN 60529), IK08 (EN 50102)
Conforme a	CE
Normas	EN 61000-6-4/01.07 + A1/02.11, EN61000-6-2/8.05
Dimensiones Al x An x P	450 x 300 x 214 mm
Peso	5 kg / 11 lb; 6 kg / 14 lb con embalaje
Armario	Termoplástico con agujeros ciegos métricos / resistente a los rayos UV y a la intemperie
Posibilidades de montaje	Montaje en la pared (4 orejetas de fijación, material: acero inoxidable)

CONDICIONES MEDIOAMBIENTALES	
Temperatura de servicio	De -25 °C a +55 °C
Temperatura de almacenamiento	De -25 °C a +70 °C
Humedad relativa del aire	Hasta un 95 %, sin condensación